



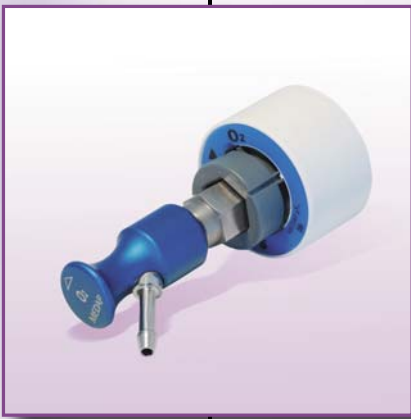
## Bretthauer Kunststofftechnik – Wir setzen Ihre Ideen um!

Als Systemanbieter sind wir Ihr Partner von der Beratung über Entwicklung und Bemusterung hochwertiger Kunststoff-Teile – vom Einzelstück bis zur Großserien-Fertigung. Expecten Sie von uns die passende Lösung, denn auf Wunsch montieren wir komplexe Komponenten zu einbaufertigen Baugruppen.

Der eigene Werkzeugbau und eine flexible Fertigung auf einem modernen Maschinenpark liefern die mehrfach zertifizierte und bekannte Bretthauer-Qualität. Hochwertige Produkte zu fairen Preisen und termingerechte Belieferung – das schätzen unsere Kunden.



- **Bezeichnung:**  
Lampengehäuse
- **Material:**  
Polyamid/PBTP
- **Spritzgewicht:**  
940g
- **Besonderheiten:**  
Design



- **Bezeichnung:**  
Anschlussgehäuse für Sauerstoff
- **Material:**  
PBTP
- **Spritzgewicht:**  
16g
- **Besonderheiten:**  
hohe Maßgenauigkeit



- **Bezeichnung:**  
Gerät zum Aushärten von Zahnfüllungen
- **Material:**  
PBTP/TPE
- **Spritzgewicht:**  
320g
- **Besonderheiten:**  
Handgerät mit weicher Grifffläche



- **Bezeichnung:**  
2-Komponenten Kartuschenadapter
- **Material:**  
POM
- **Spritzgewicht:**  
145g
- **Besonderheiten:**  
Mehrweg mit wechselbarem Mischeinsatz

## Bretthauer

Kunststofftechnik

Oberste Heege  
D-35684 Dillenburg

Fon 0 27 71/30 05 - 0  
Fax 0 27 71/30 05 - 95

info@bretthauer.de  
www.bretthauer.de

**Bretthauer –  
der Spezialist in der  
Medizintechnik!**