



Brethauer Kunststofftechnik – Wir setzen Ihre Ideen um!

Als Systemanbieter sind wir Ihr Partner von der Beratung über Entwicklung und Bemusterung hochwertiger Kunststoff-Teile – vom Einzelstück bis zur Großserien-Fertigung. Erwarten Sie von uns die passende Lösung, denn auf Wunsch montieren wir komplexe Komponenten zu einbaufertigen Baugruppen.

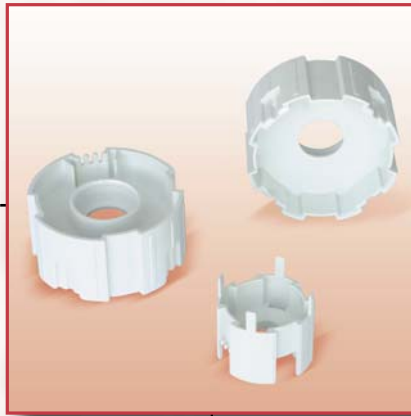
Der eigene Werkzeugbau und eine flexible Fertigung auf einem modernen Maschinenpark liefern die mehrfach zertifizierte und bekannte Brethauer-Qualität. Hochwertige Produkte zu fairen Preisen und termingerechte Belieferung – das schätzen unsere Kunden.



- **Bezeichnung:**
Gehäuseteile für
Backofenthermostat und
Folienschweißgerät
- **Material:**
PPS mit 40% GF
- **Spritzgewicht:**
1 - 10 g
- **Besonderheiten:**
temperaturbeständig bis 220°C,
geringe Wärmeausdehnung



- **Bezeichnung:**
Handgriffe für
Operationsleuchten
- **Material:**
PPSU
- **Spritzgewicht:**
150 g
- **Besonderheiten:**
temperaturbeständig bis 220°C,
sterilisierbar, hochglanzpoliert



- **Bezeichnung:**
Lagerschild für Rohrmotor
- **Material:**
PPSU
- **Spritzgewicht:**
30 g
- **Besonderheiten:**
temperaturbeständig
bis 220°C, hohe Rund-
laufgenauigkeit



- **Bezeichnung:**
Bremscheiben
- **Material:**
PES mit 30% GF
- **Spritzgewicht:**
20 g
- **Besonderheiten:**
temperaturbeständig bis 240°C,
hohe Planlaufgenauigkeit,
umspritzte Einlege-
teile aus Stahl und Messing

Bretthauer

Kunststofftechnik

Oberste Heege
D-35684 Dillenburg
Fon 0 27 71/30 05 - 0
Fax 0 27 71/30 05 - 95
info@bretthauer.de
www.bretthauer.de

Bretthauer –
der Kunststoff-
Spezialist für
Hochtemperatur-
werkstoffe